

TLS-M15 迷你磁吸軌道 NEW

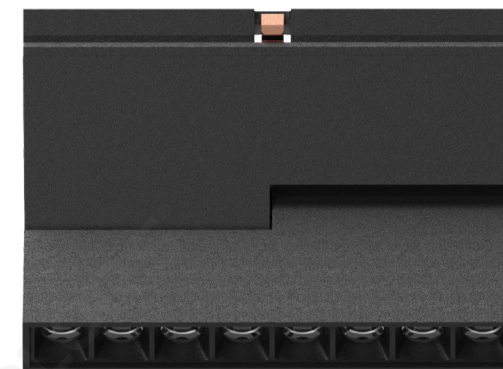
TLS-M15 超薄軌道僅 13.5mm，易於隱藏，全產品使用德國進口強力磁鐵，燈具安裝後安全可靠；AL6063-T5 材質、簡約的設計、精湛的工藝讓室內空間更優雅；豐富的安裝方式搭配轉角連接器，為室內空間帶來更多創意。

TLS-M15 系列

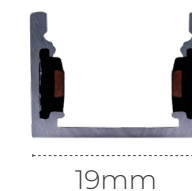


模組多樣化，多元選擇，自由搭配

模組款式可自由選擇，演色性皆高於 90，依照設計風格及多種搭配，滿足各場景應用需求。



輕薄纖細，13.5mm 磁吸式軌道，易於隱藏



僅 13.5mm

19mm

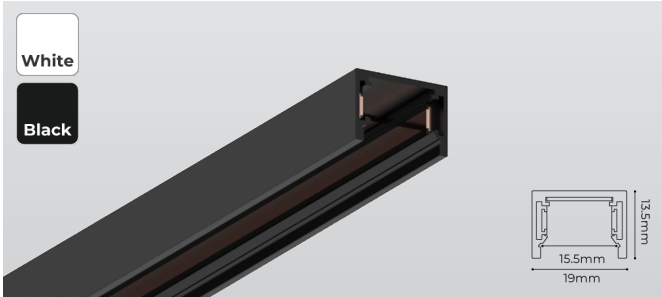
簡約設計，精湛工藝，讓室內空間更優雅。



TLS-M15 系列

軌道 Track

TLS-MS1510/TLS-MS1520-B/W

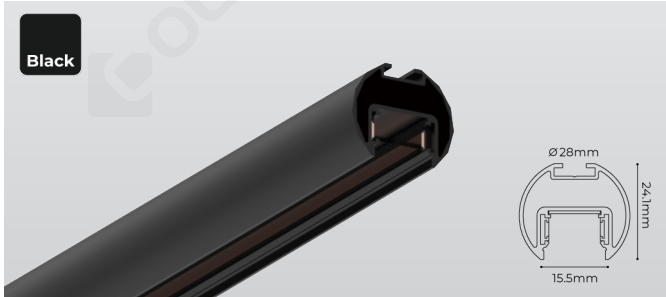


基本參數 BASIC PARAMETERS

電壓	48V
最大負載	300W
額定電流	6.5A
安裝方式	嵌入 / 吸頂
尺寸	W19*H13.5mm*L1000/2000mm
標配	2PCS 堵頭；2PCS 螺絲； 1PCS 鋁合金連接條；1PCS 面罩

TLS-MSR1510/TLS-MSR1520

訂製品



基本參數 BASIC PARAMETERS

電壓	48V
最大負載	300W
額定電流	6.5A
安裝方式	吊裝 / 吸頂
尺寸	Ø28mm*H24.1*L1000/2000mm
標配	2PCS 堵頭；2PCS 1.5m 吊繩； 2PCS 螺絲；1PCS 鋁合金連接條；1PCS 面罩

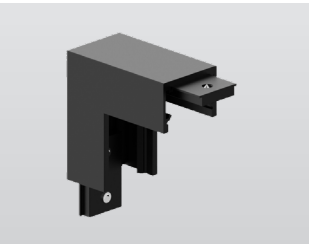
軌道配件 Track Accessories

轉角配件 Corner Accessory



L90-MS15-B/W

L 型轉角配件
L49×W49×H13.5mm
用於 MS 款軌道



L90(N)-MS15-B/W

L 型內轉角配件
L49×W49×H19mm
用於 MS 款軌道



L90-MSR15

L 型轉角配件 (訂製品)
L49×W49×Ø28mm
用於 MSR 款軌道



L90(N)-MSR15

L 型內轉角配件 (訂製品)
L49×W49×Ø28mm
用於 MSR 款軌道

軌道取電器 Electrical Connection Accessory



JLY-EMC-20

電源供應器 (100W)
L265×W22×H41mm
輸入電壓：220-240V；
輸出電壓：48V



TLS-M1501-B/W

軌道取電器
L76×W15×H11mm
棕色 48V+；
藍色 48V- (線材極性)



TLS-M1502-B/W

直連連接取電器
L110×W15×H11mm



TLS-M1503-B/W

柔性內轉角取電器
L76×W15×H11mm



TLS-M1504-B/W

90° 水平轉角取電器
L94×W94×H11mm

M15FD

NEW

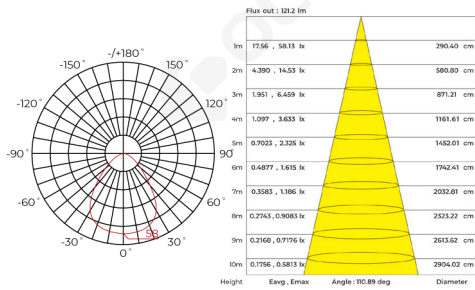


PC 擴散面罩 · 不調光 (Non-dimming)

基本參數 BASIC PARAMETERS

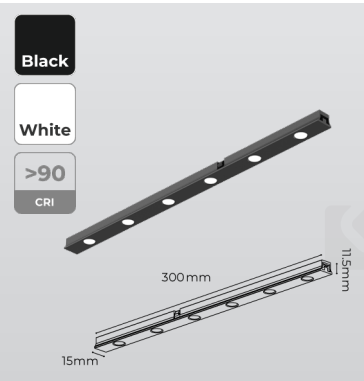
尺寸	L300*W15*H11.5mm
電壓	48V
功率	6W
光通量	168LM-180LM
色溫	3000K 4000K
光束角	110°
光源	SMD

PHOTOMETRIC OF LUMINAIRE



M15D

NEW

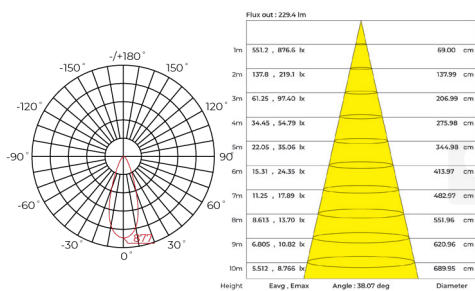


6 燈格柵面罩 · 不調光 (Non-dimming)

基本參數 BASIC PARAMETERS

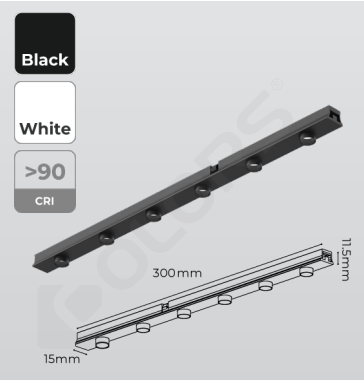
尺寸	L300*W15*H11.5mm
電壓	48V
功率	6W
光通量	450LM-485LM
色溫	3000K 4000K
光束角	38°
光源	SMD

PHOTOMETRIC OF LUMINAIRE



M15D(P)

NEW

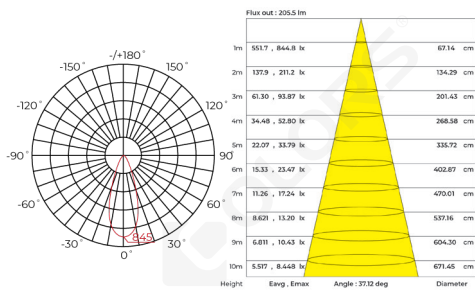


6 燈防眩格柵面罩 · 不調光 (Non-dimming)

基本參數 BASIC PARAMETERS

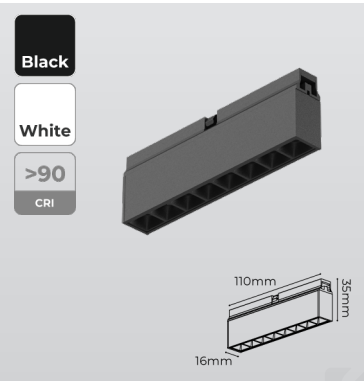
尺寸	L300*W15*H11.5mm
電壓	48V
功率	6W
光通量	390LM-420LM
色溫	3000K 4000K
光束角	38°
光源	SMD

PHOTOMETRIC OF LUMINAIRE



M15G-110

NEW

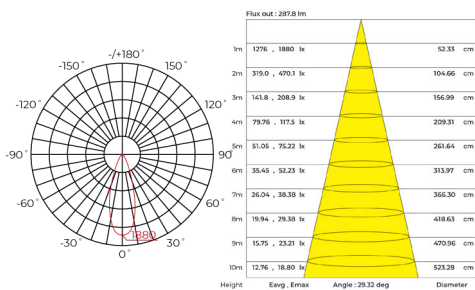


8 燈格柵面罩 · 不調光 (Non-dimming)

基本參數 BASIC PARAMETERS

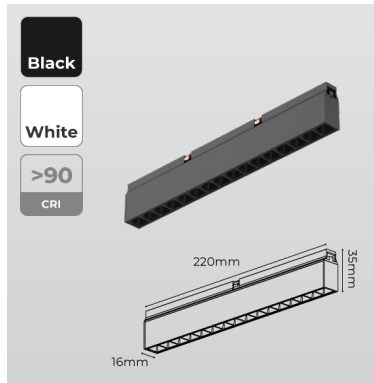
尺寸	L110*W16*H35mm
電壓	48V
功率	8W
光通量	560LM-600LM
色溫	3000K 4000K
光束角	30°
光源	SMD

PHOTOMETRIC OF LUMINAIRE



M15G-220

NEW



16 燈格柵面罩 · 不調光 (Non-dimming)

基本參數 BASIC PARAMETERS

尺寸 L220*W16*H35mm

電壓 48V

功率 16W

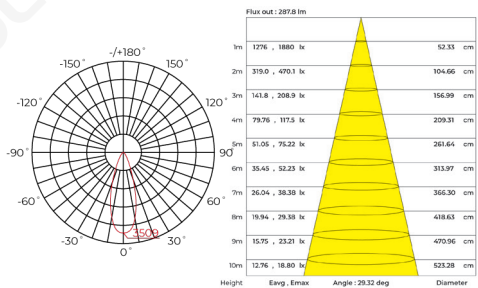
光通量 1115LM-1200LM

色溫 3000K 4000K

光束角 30°

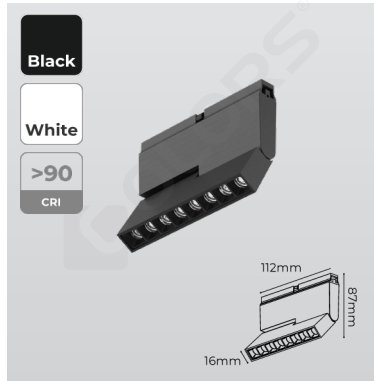
光源 SMD

PHOTOMETRIC OF LUMINAIRE



M15G(A)-112

NEW



8 燈格柵可調面罩 · 不調光 (Non-dimming)

基本參數 BASIC PARAMETERS

尺寸 L112*W16*H87mm

電壓 48V

功率 8W

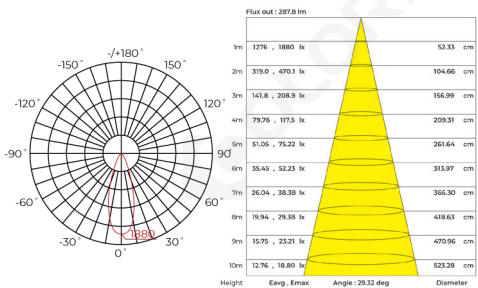
光通量 560LM-600LM

色溫 3000K 4000K

光束角 30°

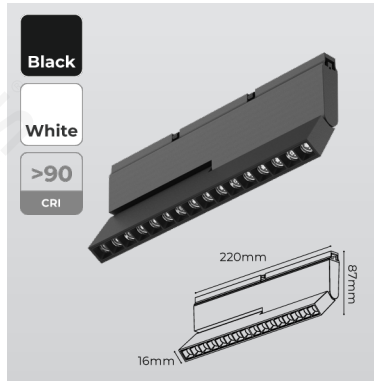
光源 SMD

PHOTOMETRIC OF LUMINAIRE



M15G(A)-220

NEW



16 燈格柵可調面罩 · 不調光 (Non-dimming)

基本參數 BASIC PARAMETERS

尺寸 L220*W16*H87mm

電壓 48V

功率 16W

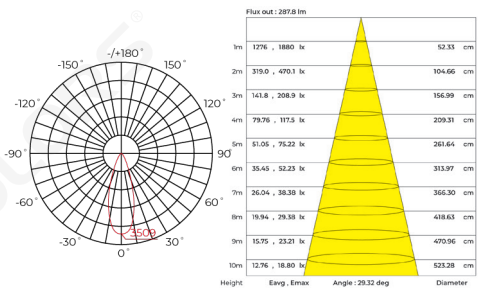
光通量 1115LM-1200LM

色溫 3000K 4000K

光束角 30°

光源 SMD

PHOTOMETRIC OF LUMINAIRE



M15S-22

NEW



Ø22 射燈 · 不調光 (Non-dimming)

基本參數 BASIC PARAMETERS

尺寸 L50*Ø22mm

電壓 48V

功率 3W

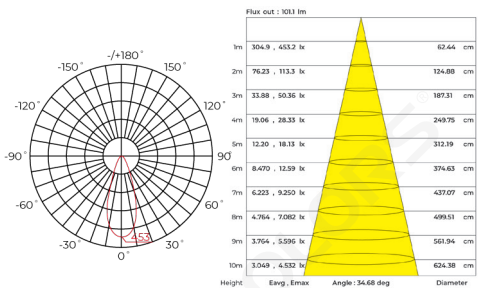
光通量 135LM-145LM

色溫 3000K 4000K

光束角 24°

光源 COB

PHOTOMETRIC OF LUMINAIRE



M15S-32

NEW



Ø32 射燈 · 不調光 (Non-dimming)

基本參數 BASIC PARAMETERS

尺寸 L58*Ø32mm

電壓 48V

功率 5W

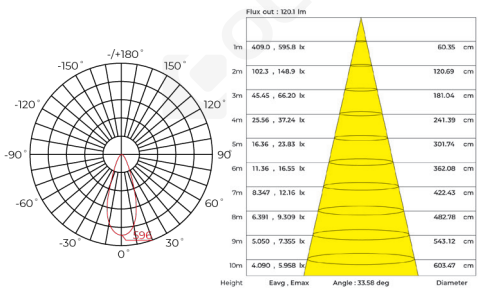
光通量 300LM-325LM

色溫 3000K 4000K

光束角 30°

光源 COB

PHOTOMETRIC OF LUMINAIRE



M15S-42

NEW



Ø42 射燈 · 不調光 (Non-dimming)

基本參數 BASIC PARAMETERS

尺寸 L90*Ø42mm

電壓 48V

功率 7W

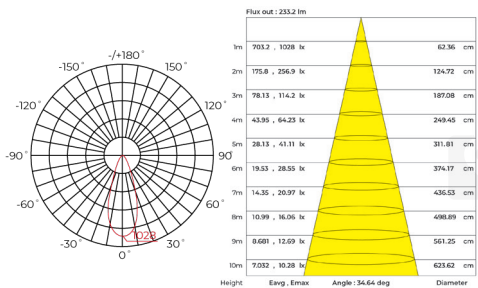
光通量 420LM-450LM

色溫 3000K 4000K

光束角 24°

光源 COB

PHOTOMETRIC OF LUMINAIRE



M15S-22(D)

NEW



Ø22 雙頭射燈 · 不調光 (Non-dimming)

基本參數 BASIC PARAMETERS

尺寸 L50*Ø22mm*2

電壓 48V

功率 6W

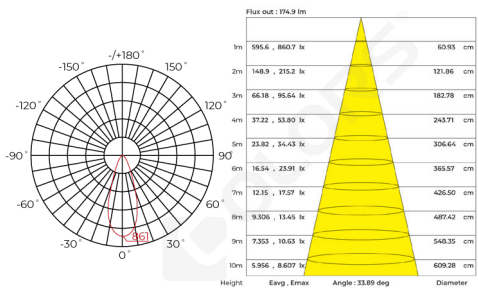
光通量 270LM-290LM

色溫 3000K 4000K

光束角 24°

光源 COB

PHOTOMETRIC OF LUMINAIRE



M15S-32(D)

NEW



Ø32 雙頭射燈 · 不調光 (Non-dimming)

基本參數 BASIC PARAMETERS

尺寸 L58*Ø32mm*2

電壓 48V

功率 10W

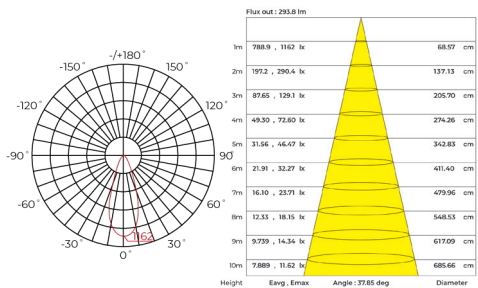
光通量 600LM-650LM

色溫 3000K 4000K

光束角 30°

光源 COB

PHOTOMETRIC OF LUMINAIRE



M15IB-80 NEW

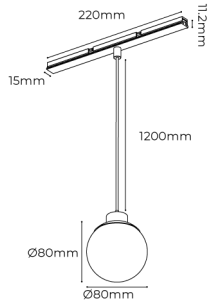


球泡燈 · 不調光 (Non-dimming)

► 基本參數 BASIC PARAMETERS

尺寸	Ø80mm
電壓	48V
功率	3W
光通量	210LM-225LM
色溫	3000K 4000K
光束角	360°
光源	COB

► 燈具尺寸 SIZE



M15I-90 NEW



吊燈 · 不調光 (Non-dimming)

► 基本參數 BASIC PARAMETERS

尺寸	L95*Ø90mm
電壓	48V
功率	5W
光通量	275LM-300LM
色溫	3000K 4000K
光束角	30°
光源	COB

► 燈具尺寸 SIZE

